

昼食新年会&山崎製パン総合クリエイションセンター-見学のご案内

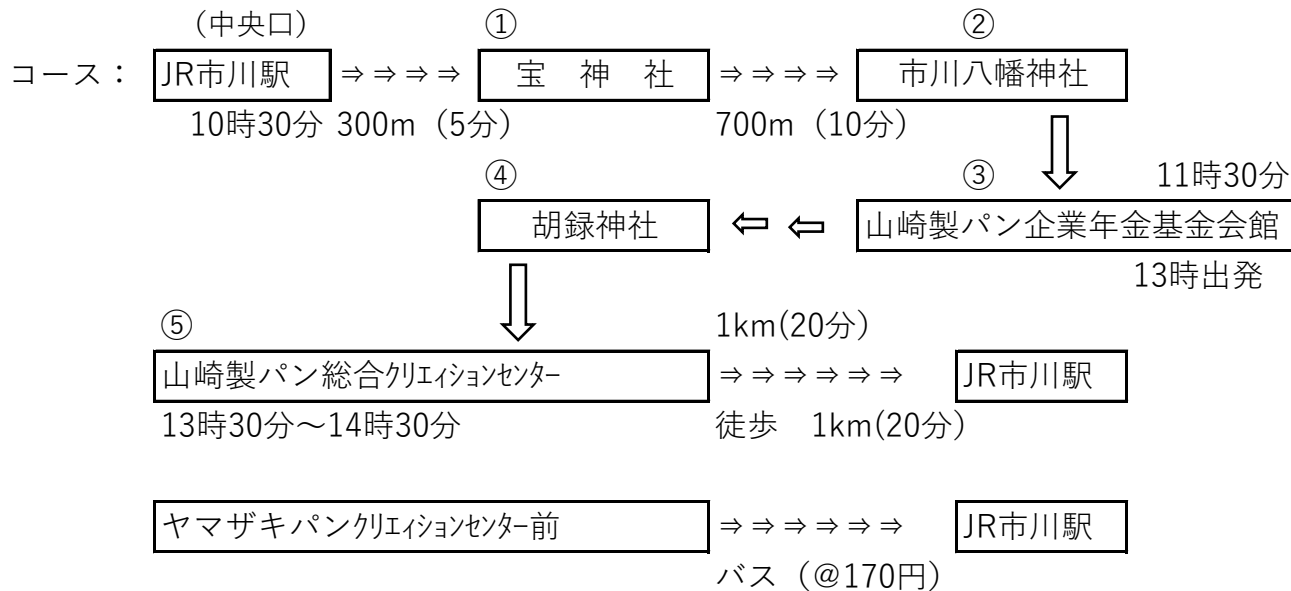
担当：森本敬次 (090-8683-0458)

日時：2021年1月24日(日)

集合：JR総武線「市川駅」中央口改札を出た付近 10時30分集合

会費：3,000円程度 (交通費別)

お願い：当日はマスク着用、見学会場では検温及び手指消毒があります。



<バス時刻表>

*市川駅行き (松11) ⇒14時34分、42分、50分、58分 15時06分、14分、22分

*松戸駅行き (松11) ⇒14時36分、44分、52分 15時00分、08分、16分

①宝神社で初詣 (集合写真)

漫友会の発展と新型コロナの早期収束を祈願
日当たりが良いので集合写真もバッチリ

②市川八幡神社を参拝

大きな楠も見もの



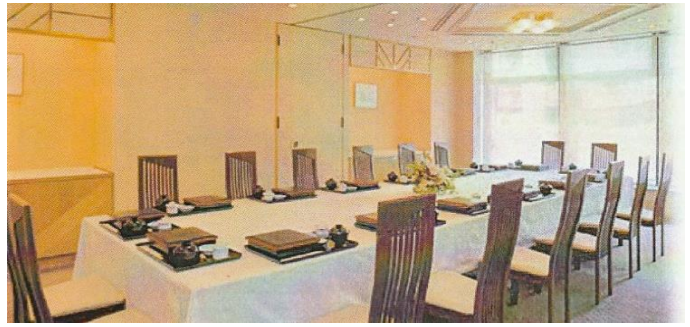
③山崎製パン企業年金基金会館

レストラン「マルシェ」 昼食

松花堂弁当と1ドリンクで
新年会を兼ねた昼食会

コロナ対策十分な個室対応です。

(真ん中にアクリル板があります)



④胡録神社を参拝

クリエイションセンターに行く途中に
あります。

これで本当のサンパイ！！！！



<遊歩道からの眺め>



⑤山崎製パン総合クリエイションセンターの見学

<当日は漫友会の為にご案内頂く事になりました> 普段の見学会は無し

”食の最先端技術と文化創造の新たな拠点として”

「山崎製パン総合クリエイションセンター」が誕生

<http://www.yamazakipan.co.jp/company/creationcenter/index.html>

2016年12月1日、創業の地・千葉県市川市に、21世紀のヤマザキの前進基地として誕生。
中央研究所、総合研修所、飯島藤十郎社主記念LLCホール、宿泊施設からなる複合施設です。
最新鋭の設備を備えた研究施設で新たな技術の前進を目指すと同時に、ヤマザキの精神と
21世紀のヤマザキの経営手法の研修を通し、グループの将来を担う人材の育成を図ると共に
創業者飯島藤十郎社主の心であるヤマザキの精神を継承・醸成している。

総合研修所、飯島藤十郎社主記念LLCホールは、社員のみならず広く門戸を開放し、
学術研究の学会やシンポジウムの開催、地元市民の文化活動などにも活用されております。

「企業経営を通じて社会の進展と文化の向上に寄与する。」

というヤマザキの経営基本方針をこの場所から発信・実践しておられます。

(同社ホームページより抜粋)